

ATTERRISSAGE A VUE

Visual landing

Usage restreint
Restricted use

JACOPEAU

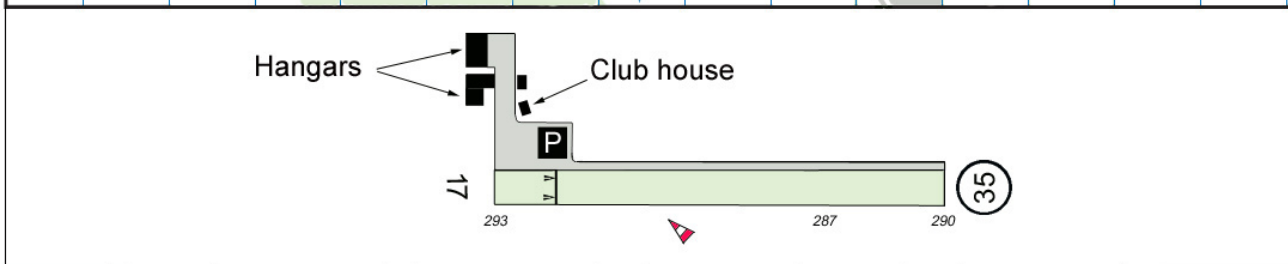
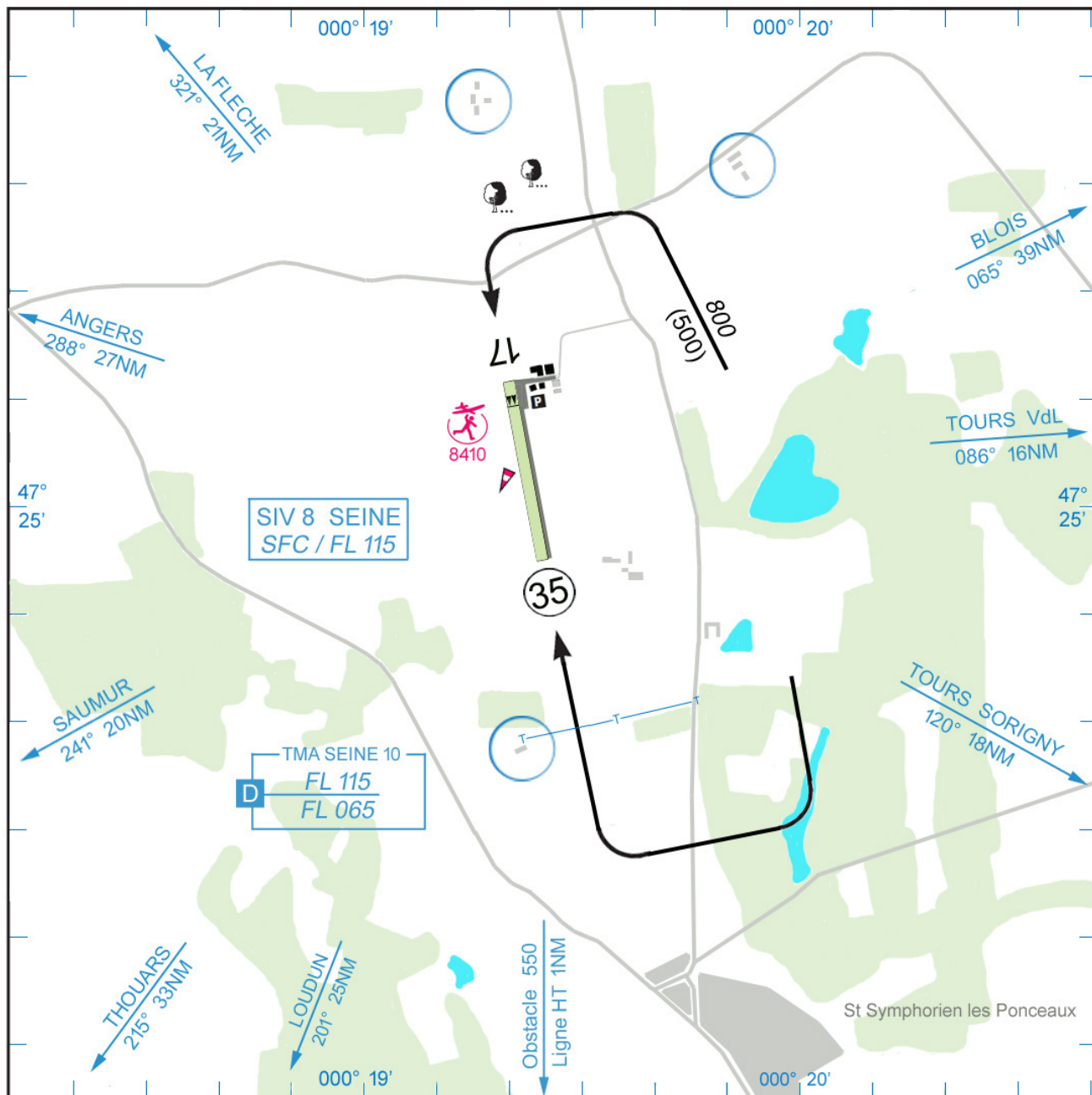
10 APR 23

 	ALT AD : 287 (10hPa) LAT : 47 25 06 N LONG : 000 19 24 E	LF 3730 VAR : 0° (20)
---	---	--

APP : NIL

TWR : NIL

A/A : 125.335



RWY	QFU	Dimensions Dimension	Nature Surface	Résistance Strength	TODA	ASDA	LDA
17	168	520 x 30	Non revêtue Unpaved	-	520	520	460
35	348				520	520	520

Consignes particulières / Particular instructions

Utilisation simultanée de la piste et du taxiway interdite	<i>Simultaneous use of RWY and TWY prohibited</i>
En finale 35, survol d'une ligne électrique à 500m du seuil de piste	<i>On final 35, overflight of a power line, 500m from the runway threshold.</i>
En période pluvieuse, contacter le gestionnaire pour connaître l'état de la piste.	<i>During rainfalls period, contact AD for fitted information.</i>
Attention en vol vers l'Est : 0.5NM à l'Est : TMA Seine 9 plancher 4500ft 3 NM à l'Est : TMA Seine 8 plancher 3500ft TMA Seine APP 118.050	<i>Caution when flying East : 0.5NM to the East : TMA Seine 9 floor 4500ft 3 NM to the East : TMA Seine 8 floor 3500ft TMA Seine APP 118.050</i>

Informations diverses / Miscellaneous

- 1- Situation** : 3 km au Sud de Savigné sur Lathan (37340)
- 2- ATS** : NIL
- 4- Gestionnaire** : Jacques Charles Poiret 06 09 03 64 93
- 5- CAA** : Pays de la Loire
- 6- BRIA** : BORDEAUX
- 7- Préparation du vol** : NIL
- 8- MET** : VFR : voir GEN VAC
- 9- Douanes** : NIL
- 10- AVT** : Carburant : à 2 km, grande surface (Savigné sur Lathan)
- 11- SSLIA** : Extincteurs portatifs
- 12- Péril animalier** : NIL
- 13- Hangars pour aéronefs de passage** : Oui après accord du gestionnaire ou de l'ACB
- 14- Réparations** : NIL
- 15- ACB** : Hommes Volants 06 19 54 03 59
- 16- Restaurant** : à 2 km, Le Bouftard 02 47 24 61 11 (Hommes)
- 17- Hôtel** : hébergement possible sur plateforme après accord du gestionnaire ou de l'ACB.
Chambre d'hôte à 800m : JP Dufour 06 26 46 33 43